

**INSTRUKCJA EKSPLOATACJI
I MONTAŻU ZACZEPU KULOWEGO
DO SAMOCHODU
Kia Cee'd Sporty Wagon
(07/2007 - r.)**

Nr kat. K-004

PRZEZNACZENIE

Zaczepek kulowy **K-004** do samochodu **Kia Cee'd Sporty Wagon** jest przeznaczony do holowania przyczepy. Zaczepek ten posiada aktualne Świadectwo Homologacji uprawniające do oznaczenia wyrobu znakiem homologacji **e4**.

WARUNKI MONTAŻU

Zaczepek kulowy **K-004** może być używany i eksploatowany w samochodzie o właściwym stanie technicznym elementów nadwozia. Zaczepek musi być zamontowany i eksploatowany w samochodzie zgodnie z niniejszą instrukcją.

Wszystkie śruby i nakrętki występujące w zaczepek kulowym muszą być dokręcone odpowiednim momentem obrotowym (M_o) o wartościach podanych w poniższej tabeli (dla śrub w klasie 8.8):

M8	-	25 (Nm)	M12	-	85 (Nm)
M10	-	50 (Nm)	M16	-	200 (Nm)

WARUNKI EKSPLOATACJI

Zaczepek kulowy **K-004** posiada tabliczkę znamionową określającą prawidłowe i bezpieczne obciążenie zaczepeku, tj.:

Typ: K-004 F e4 00-4150 D = 8,9 kN S = 75 kg R = 1600 kg	Zaczepek kulowy do samochodu Kia Cee'd Sporty Wagon Klasa zaczepeku kulowego (urządzenia sprzęgającego) Nr. świadectwa Homologacji zaczepeku Teoretyczna siła odniesienia działająca na zaczepek kulowy Max. dopuszczalne obciążenie pionowe kuli Max. dopuszczalne obciążenie holowanej przyczepy
--	--

Siłę D wylicza się ze wzoru:

$$D = g \times \frac{T \times R}{T + R} \text{ kN}$$

T-technicznie dopuszczalna maksymalna masa, w tonach, pojazdu ciągnącego (także ciągników holuujących) łącznie, jeśli występuje, z obciążeniem pionowym przyczepy z osią centralną.
R-technicznie dopuszczalna maksymalna masa, w tonach, przyczepy samochodowej z dyszlem ruchomym w płaszczyźnie pionowej lub naczepey.
g-przyspieszenie ziemskie (przyjmowane jako 9,81 m/s²)

Podczas eksploatacji poszczególne elementy zaczepeku kulowego powinny być utrzymane w należyłym stanie technicznym i zabezpieczone przed działaniem korozji. W czasie holowania przyczepa musi być złączona dodatkowym elastycznym złączem o odpowiedniej wytrzymałości (linka, łańcuch). W czasie eksploatacji zaczepeku kulowego należy okresowo sprawdzać połączenia śrubowe, a w przypadku poluzowania nakrętek należy je dokręcić.

MONTAŻ

Zaczepek kulowy **K-004** do samochodu **Kia Cee'd Sporty Wagon** składa się z następujących elementów:

- | | | | |
|------------------------------------|----------|-------------------------------------|----------|
| 1. Korpus | - 1 szt. | 9. Śruba M10x(1,25)x40 (PN/M-82105) | - 6 szt. |
| 2. Kula (ACS-2031 / TERWA 30852) | - 1 szt. | 10. Śruba M12x25 (PN/M-82105) | - 4 szt. |
| 3. Gniazdo kuli | - 1 szt. | 11. Śruba M12x40 (PN/M-82105) | - 4 szt. |
| 4. Uchwyt gniazda elektrycznego | - 1 szt. | 12. Podkładka sprężysta Ø10,2 | - 6 szt. |
| 5. Wspornik prawy | - 1 szt. | 13. Podkładka sprężysta Ø12,2 | - 8 szt. |
| 6. Wspornik lewy | - 1 szt. | 14. Podkładka zwykła Ø13,0 | - 8 szt. |
| 7. Płaskownik | - 2 szt. | 15. Nakrętka M12 | - 2 szt. |
| 8. Podkładka specjalna Ø30/Ø10,5x3 | - 6 szt. | | |

30.10.2015.

Nr kat. K-004

**TOW BAR K-004 FOR
KIA CEE'D SPORTY WAGON
(07/2007 - r.)
FITTING AND OPERATION MANUAL.**

Cat. No. K-004

DESTINATION

Tow bar **K-004** for a **Kia Cee'd Sporty Wagon** is designed for towing a trailer. This ball hook has a current certification of approval authorizing the product with **e4** certification sign.

FITTING CONDITIONS

Tow bar **K-004** can be used and operated in a car with proper technical conditions of body elements. Those parts cannot be mechanically damaged. The ball hook has to be installed and operated in a car according to this instruction. All bolts and nuts in ball hook have to be screwed down with proper torque (M_o). Torque values are given below:

M8	-	25 (Nm)	M12	-	85 (Nm)
M10	-	50 (Nm)	M16	-	200 (Nm)

OPERATION CONDITIONS

The tow bar **K-004** has a rating plate describing correct and safe loads of the hook:

Typ: K-004 A50-X e4 00 - 4150 D = 8,9 kN S = 75 kg R = 1600 kg	The tow bar for Kia Cee'd Sporty Wagon Tow bar class (compressing device) Tow bar certification of approval number Theoretical related force working on a ball hook Max permissible vertical load of the hook ball Max permissible load of towing trailer
--	---

D - force is calculated using the following formula:

$$D = g \times \frac{T \times R}{T + R} \text{ kN}$$

T-technically permissible maximum mass in tonnes of the towing vehicle (also towing tractors) including, if necessary, the vertical load of a centrale axle trailer.
R-technically permissible maximum mass in tonnes of the full trailer with drawal free to move in the vertical plane or of the semi-trailer.
g-acceleration due to gravity (assumed as 9,81 m/s²)

During operating individual elements of ball hook should be kept in a proper technical condition and protected from corrosion. The trailer must be linked with an elastic joint with proper durability (cord, chain) while towing. It is necessary to check periodically bolt joints during operating the ball hook. If screws are eased, it is necessary to screw them down.

FITTING

The tow bar **K-004** for **Kia Cee'd Sporty Wagon** is made up of elements as follows:

- | | | | |
|--------------------------------------|------------|-------------------------|------------|
| 1. Towbar mainframe | - 1 piece | 9. Bolt M10x(1,25)x40 | - 6 pieces |
| 2. Tow ball (ACS-2031 / TERWA 30852) | - 1 piece | 10. Bolt M12x25 | - 4 pieces |
| 3. Tow ball socket | - 1 piece | 11. Bolt M12x40 | - 4 pieces |
| 4. Electrical holder plate | - 1 piece | 12. Spring washer Ø10,2 | - 6 pieces |
| 5. Right support | - 1 piece | 13. Spring washer Ø12,2 | - 8 pieces |
| 6. Left support | - 1 piece | 14. Flat washer Ø13,0 | - 8 pieces |
| 7. Flat bar | - 2 pieces | 15. Nut M12 | - 2 pieces |
| 8. Special washer Ø30/Ø10,5x3 | - 6 pieces | | |

30.10.2015.

Cat. No. K-004

W celu zamontowania haka kulowego **K-004** należy przestrzegać poniższego opisu:

1. Montaż zaczepeku kulowego **nie wymaga podcinania** ani demontażu zderzaka tylnego samochodu (demontowana i podcinana jest jedynie spodnia lewa osłona plastikowa).
2. Zdemonstować lewą spodnią osłoną plastikową.
3. Dla ułatwienia montażu opuścić tłumik z wieszaka.
4. Przyłożyć do podłużnic wspornik prawy (5), lewy (6) wraz z płaskownikami (7) i skrócić wstępnie za pomocą śrub M10x(1,25)x40 (9) wraz z podkładkami specjalnymi Ø30/Ø10,5x3 (8) i podkładkami sprężystymi Ø10,2 (12).
5. Wsunąć między wsporniki prawy (5) i lewy (6) korpus zaczepeku (1) i skrócić wstępnie śrubami M12x40 (11) wraz z podkładkami zwykłymi Ø13,0 (14), sprężystymi Ø12,2 (13) oraz nakrętkami M12 (15).
6. Do korpusu (1) dokręcić gniazdo kuli (3) za pomocą śrub M12x25 (10) wraz z podkładkami sprężystymi Ø12,2 (13) i podkładkami zwykłymi Ø13,0 (14), przykręcając równocześnie uchwyt gniazda elektrycznego (4) zgodnie ze schematem.
7. Dokręcić wszystkie śruby z momentem podanym w tabeli.
8. Wykonać podcięcie lewej spodniej osłony plastikowej wg rysunku.
9. Zamontować lewą spodnią osłoną plastikową.
10. Podwiesić tłumik na wieszak.
11. Wpiąć kulę (2) do gniazda (3) według załączonej instrukcji.

Przestrzeganie niniejszej instrukcji zapewnia prawidłowy montaż i eksploatację zaczepeku kulowego K-004 w samochodzie Kia Cee'd Sporty Wagon.

Uwaga:

Do korpusu zaczepeku (1) może być zamontowana kula (2) o innej konstrukcji niż podano w instrukcji pod warunkiem, że:

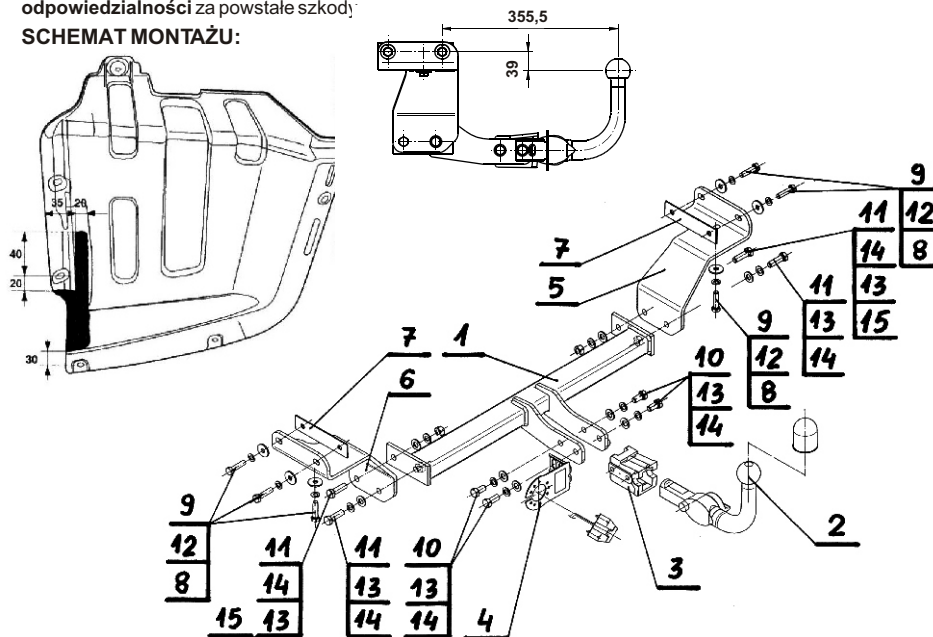
1. Zastosowana kula posiada tabliczkę znamionową z numerem homologacji.
2. Parametry D i S mają wartość większą lub równą od wartości korpusu (1).
3. Położenia środka kuli jest zgodne z rysunkiem.

Po zamontowaniu zaczepeku kulowego **K-004** należy uzyskać wpis w **dowodzie rejestracyjnym** pojazdu na dowolnej stacji kontroli technicznej pojazdu.

UWAGA:

Sprawdzać połączenia śrubowe po przejechaniu 1000 km. Kulę zawsze utrzymywać w czystości i smarować smarem stałym. Stosować osłonę kuli. Wszystkie uszkodzenia mechaniczne zaczepeku kulowego **K-004** wykluczają dalszą jego eksploatację. Uszkodzony zaczepek **nie może być naprawiany**. W przypadku nie przestrzegania opisanego sposobu montażu lub niewłaściwego jego użytkowania producent **nie ponosi odpowiedzialności** za powstałe szkody.

SCHEMAT MONTAŻU:



UWAGA:

Cena zaczepeku nie obejmuje wiązki elektrycznej.

Nr kat. K-004

Follow the general directions in order to fit **K-004** tow bar properly:

1. Rear bumper removing and cutting is **not required** (remove and cut require only left, bottom plastic shield)
2. Remove left plastic shield.
3. Loosen exhaust silencer.
4. Attach (5), (6) with (7) to chassis rails and tight loosely using (9) with (8) and (12).
5. Insert (1) between (5) and (6) and tight loosely using (11) with (14), (13) and (15).
6. Tighten (3) to (1) using (10), (13), (14), tighten (4) at the same time in accordance with draft.
7. Tighten all nuts and bolts to the torque staked in the table.
8. Cut slot in the lower edge of the plastic shield (according to the drawing).
9. Refit plastic shield.
10. Refit exhaust silencer.
11. Attach (2) to the (3) in accordance with the attached draft.

Obeying this instruction assures correct montage and the tow bar operating in a Kia Cee'd Sporty Wagon.

Caution:

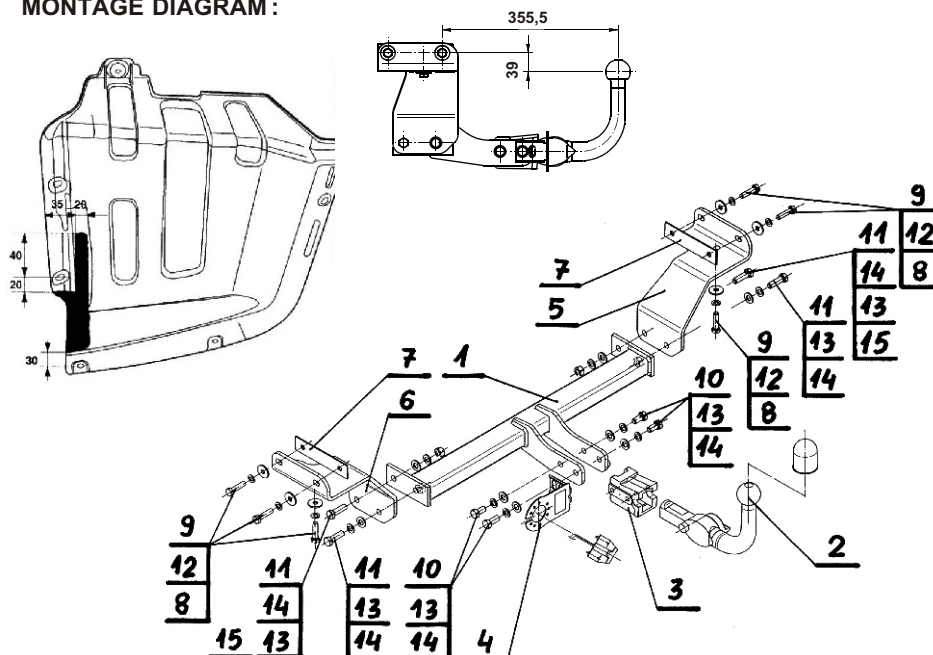
- Different types of (2) may be attached to the (1) only if:
1. The adapted tow has its own information label with homologation number
 2. D and S values are equal or higher than (1) value.
 3. Tow ball centre-point is in accordance with the drawing

After assembling of the tow bar **K-004** you have to get entry in cars **registration book** in a quality control station.

CAUTION:

Check if all bolts and nuts are correctly tightened after 1000km. Keep tow ball clean, grease and cased. All mechanical damages of tow bar excludes its further exploitation. Damaged ball hook **cannot be repaired**. In case of braking the rules of montage or unproper usage manufacturer **do not take responsibility** for arised damages.

MONTAGE DIAGRAM:



NOTE:

Bunch of wires is not included (in total price).

Cat. No. K-004

